

Statistiques professionnelles pharmacie 2009



LE MOT DU PRESIDENT

CGA PARTENAIRE présente ses statistiques 2009 réalisées à partir des déclarations reçues de ses adhérents pharmaciens.

Il faut préciser que ce sont les déclarations concernant les exercices clos en 2009 et qu'environ la moitié de nos adhérents ont une clôture en cours d'année.

Cet élément prend encore toute son importance cette année car le chiffre d'affaires de la pharmacie avait subi un net décrochement sur la fin de l'année 2008.

En conséquence, l'évolution du chiffre d'affaires constatée sur nos statistiques est inférieure à celle constatée au niveau de notre observatoire économique.

A noter que cette année la croissance apparaît plus modérée pour les officines de taille importante et qu'elle est devenue négative pour les plus petites.

Le taux de marge, quant à lui, s'érode toujours sauf chez les officines de taille importante où il est très légèrement conforté.

Et, comme l'an passé, l'excédent brut d'exploitation affiche une bonne tenue pour les officines de taille importante alors que, globalement, ce taux perd 0,3 point.

Il s'agit bien d'une année de crise qui s'accroît par rapport à l'année précédente.

La relative résistance des pharmacies de taille importante (hausse très modérée du chiffre d'affaires et léger mieux du taux de marge) montrent la nécessité d'envisager des regroupements à chaque fois que cela est possible.

Des discussions s'engagent entre les trois principaux syndicats et le ministère de la santé pour revaloriser la marge. Souhaitons qu'elles aboutissent car il y a urgence.

Jean-Jacques des Moutis
Président du Centre CGA PARTENAIRE
Pharmacien



SOMMAIRE

Résultats d'ensemble

Evolution moyenne du chiffre d'affaires hors taxes	Page 9
Taux de marge globale moyen	Page 10
Excédent brut d'exploitation moyen	Page 11

Résultats par tranche de chiffre d'affaires

Officines dont le CA est < à 840 k€	Page 13
Officines dont le CA est compris entre 840 et 1 150 k€	Page 14
Officines dont le CA est compris entre 1 150 et 1 480 k€	Page 15
Officines dont le CA est compris entre 1 480 et 1 960 k€	Page 16
Officines dont le CA est > à 1 960 k€	Page 17

Résultats par zone géographique

Paris	Page 20 à 21
Région parisienne (Paris exclu)	Page 22 à 23
Province	Page 24 à 25

Eléments financiers

Page 28 à 29

Synthèse

Page 30

INFOS PRATIQUES

Ces statistiques professionnelles sont calculées à partir des déclarations fiscales de l'année 2009 des pharmaciens adhérents de CGA PARTENAIRE.

Sur un total de 1 625 officines réparties sur l'ensemble du territoire, 1 174 ont été retenues et ont servi de base pour calculer les évolutions des critères étudiés.

Les pharmacies exclues de ces calculs sont celles qui ont fait l'objet d'un changement de date de clôture, d'une acquisition récente du fonds, d'une cessation, etc.

Afin que l'échantillon soit le plus significatif, des bornes ont été fixées au niveau des indicateurs suivants : chiffre d'affaires, évolution du chiffre d'affaires et taux de marge.

Pour les résultats d'ensemble, l'évolution moyenne du chiffre d'affaires est égale à la moyenne des évolutions de chiffre d'affaires de chaque officine.

PRECISIONS

La CSG comprise dans les impôts et taxes fait l'objet d'un retraitement. Son montant est réintégré dans le poste des cotisations sociales de l'exploitant.

Pour les résultats par tranche et par zone géographique, les indicateurs calculés sont ceux de la « pharmacie moyenne » du groupe, et, indépendamment du marché du médicament, la taille de celle-ci a tendance à augmenter à cause de la disparition des « petites pharmacies ».

Exclusivement tirées des résultats des pharmaciens adhérents de CGA PARTENAIRE, les moyennes calculées dans cette étude sont à considérer comme des indicateurs de tendances, et non comme des normes professionnelles.

Leur interprétation et leur analyse doivent donc être faites avec prudence et leur comparaison avec des situations réelles nécessitera la prise en compte des facteurs environnants.

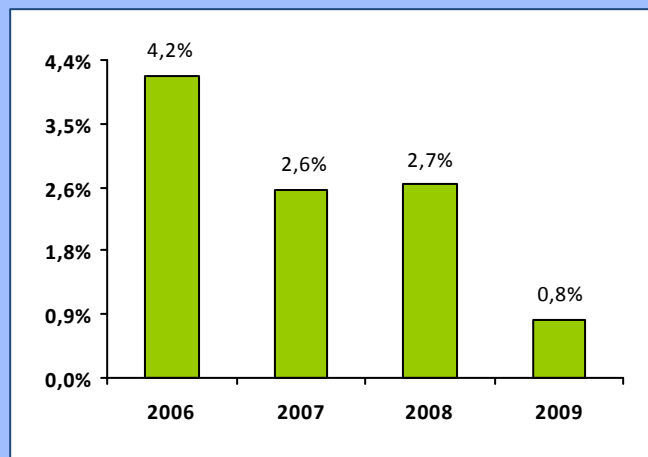


Résultats d'ensemble



Résultats d'ensemble

Evolution moyenne du chiffre d'affaires hors taxes



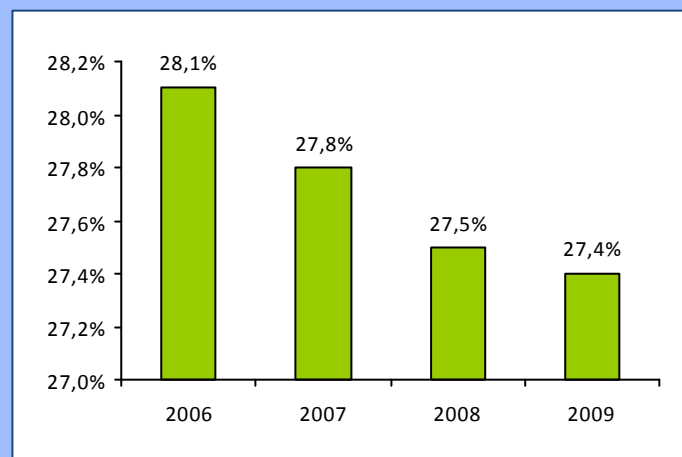
Si le chiffre d'affaires HT est resté quasiment stable en moyenne sur l'exercice 2009, il faut noter le décrochement du chiffre des petites pharmacies au profit de celui des plus importantes.



	2006	2007	2008	2009
Evolution moyenne du CA HT de la profession	4,2%	2,6%	2,7%	0,8%
Officines dont le CA est < 840 k€	2,1%	-0,3%	0,6%	-0,3%
Officines dont le CA est compris entre 840 et 1 150 k€	3,0%	1,8%	2,2%	-0,6%
Officines dont le CA est compris entre 1 150 et 1 480 k€	3,9%	2,5%	3,1%	0,4%
Officines dont le CA est compris entre 1 480 et 1 960 k€	3,7%	2,5%	3,3%	1,7%
Officines dont le CA est > à 1 960 k€	4,6%	3,6%	4,5%	2,2%

Résultats d'ensemble

Taux de marge globale moyen



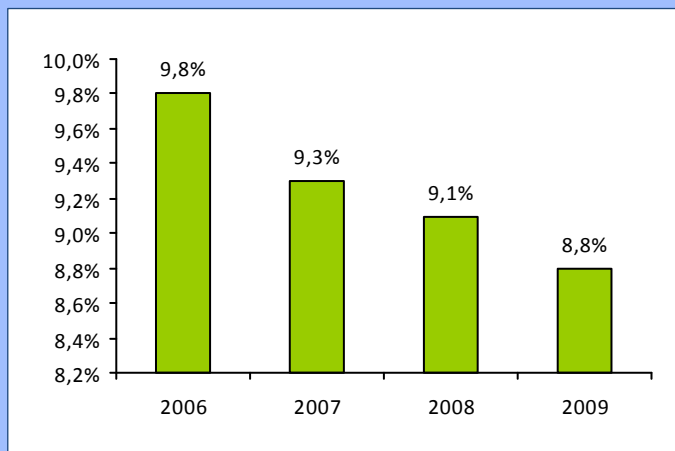
Le taux de marge globale moyen tend à se stabiliser autour de 27,4 % avec toujours le décrochement des plus petites officines.



	2006	2007	2008	2009
Taux de marge globale moyen de la profession	28,1%	27,8%	27,5%	27,4%
Officines dont le CA est < 840 k€	28,0%	27,6%	27,2%	26,9%
Officines dont le CA est compris entre 840 et 1 150 k€	28,1%	27,6%	27,2%	27,2%
Officines dont le CA est compris entre 1 150 et 1 480 k€	27,9%	27,8%	27,5%	27,4%
Officines dont le CA est compris entre 1 480 et 1 960 k€	28,2%	28,1%	27,8%	27,7%
Officines dont le CA est > à 1 960 k€	28,3%	28,0%	27,8%	27,9%

Résultats d'ensemble

Excédent brut d'exploitation moyen



L'excédent brut d'exploitation moyen continue de s'éroder (- 0,3 point en 2009) sauf pour les pharmacies les plus importantes qui maintiennent leur position. L'EBE moyen se positionne ainsi à 8,8 % du chiffre d'affaires.



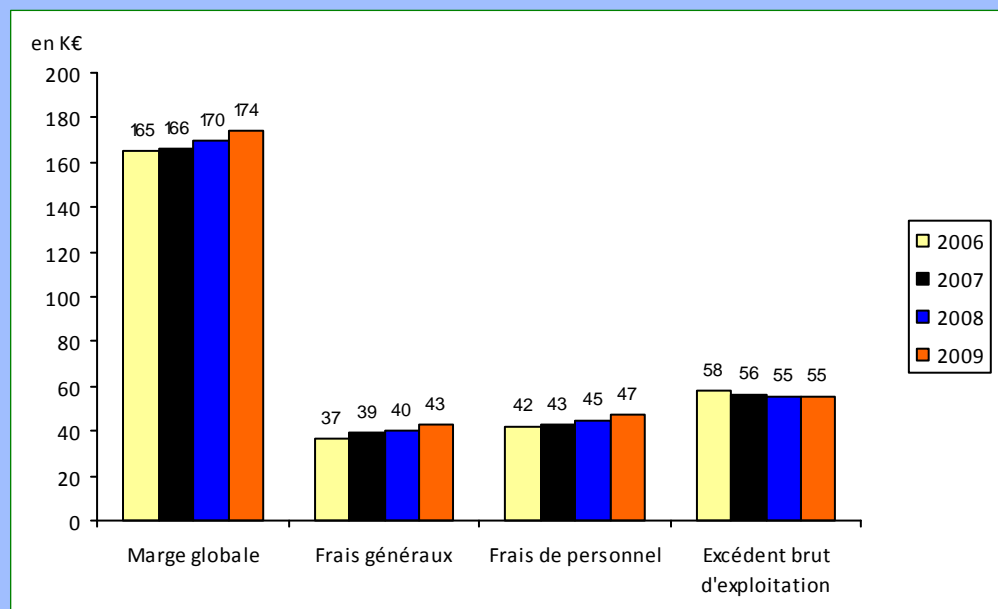
	2006	2007	2008	2009
Excédent brut d'exploitation moyen	9,8%	9,3%	9,1%	8,8%
Officines dont le CA est < 840 k€	10,1%	9,5%	8,9%	8,6%
Officines dont le CA est compris entre 840 et 1 150 k€	9,6%	8,9%	8,6%	8,3%
Officines dont le CA est compris entre 1 150 et 1 480 k€	9,6%	9,3%	8,8%	8,5%
Officines dont le CA est compris entre 1 480 et 1 960 k€	9,8%	9,3%	9,2%	8,8%
Officines dont le CA est > à 1 960 k€	10,1%	9,5%	9,5%	9,6%

Résultats par tranche de chiffre d'affaires



Résultats par tranche de chiffre d'affaires

Officines dont le CA est < à 840 k€



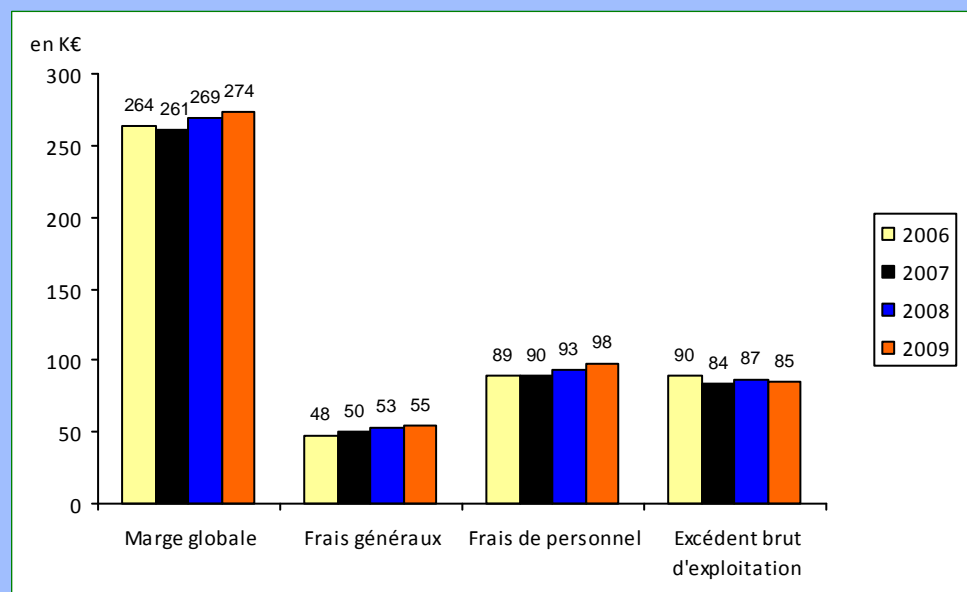
Le chiffre d'affaires moyen du groupe et le volume de marge ont légèrement augmenté, mais cela ne suffit pas pour compenser la hausse des frais généraux et de personnel.

L'excédent brut d'exploitation s'effrite donc quelque peu.

	2006	2007	2008	2009
Chiffre d'affaires	588 267	600 704	623 855	641 359
Marge globale	165 159	166 361	170 394	174 131
Frais généraux	37 486	38 782	40 339	42 634
Frais de personnel	42 270	42 741	44 989	46 577
Excédent brut d'exploitation	57 576	55 535	55 325	54 795
Variation de l'EBE		-3,55%	-0,38%	-0,96%

Résultats par tranche de chiffre d'affaires

Officines dont le CA est compris entre 840 et 1 150 k€



Le rythme de croissance du chiffre d'affaires moyen enregistre un très net ralentissement.

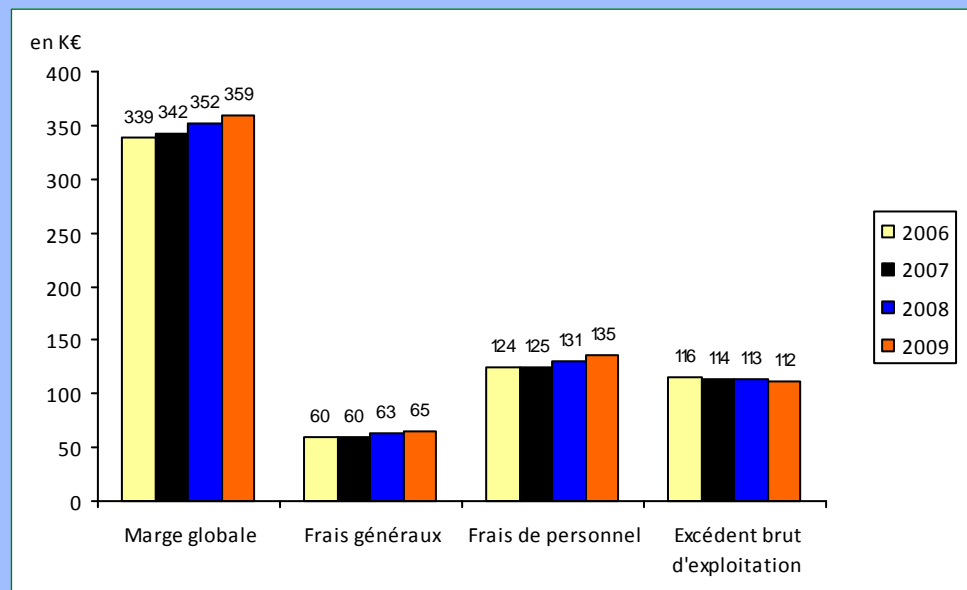
Les frais généraux et les charges de personnel ont pour leur part beaucoup plus fortement augmenté.

Dans ces conditions et contrairement à l'exercice précédent, l'excédent brut d'exploitation régresse.



	2006	2007	2008	2009
Chiffre d'affaires	939 652	945 389	989 864	1 008 595
Marge globale	263 701	261 458	269 462	274 250
Frais généraux	48 485	50 204	52 931	55 150
Frais de personnel	89 114	90 225	93 220	97 739
Excédent brut d'exploitation	90 227	84 264	86 782	85 171
Variation de l'EBE		-6,61%	2,99%	-1,86%

Résultats par tranche de chiffre d'affaires



Le chiffre d'affaires moyen continue de croître, à un rythme toutefois un peu moins soutenu qu'en 2008.

La marge en volume ne suit pas, le taux s'érodant très légèrement.

Au final, l'excédent brut d'exploitation s'effrite dans les mêmes proportions qu'en 2008.

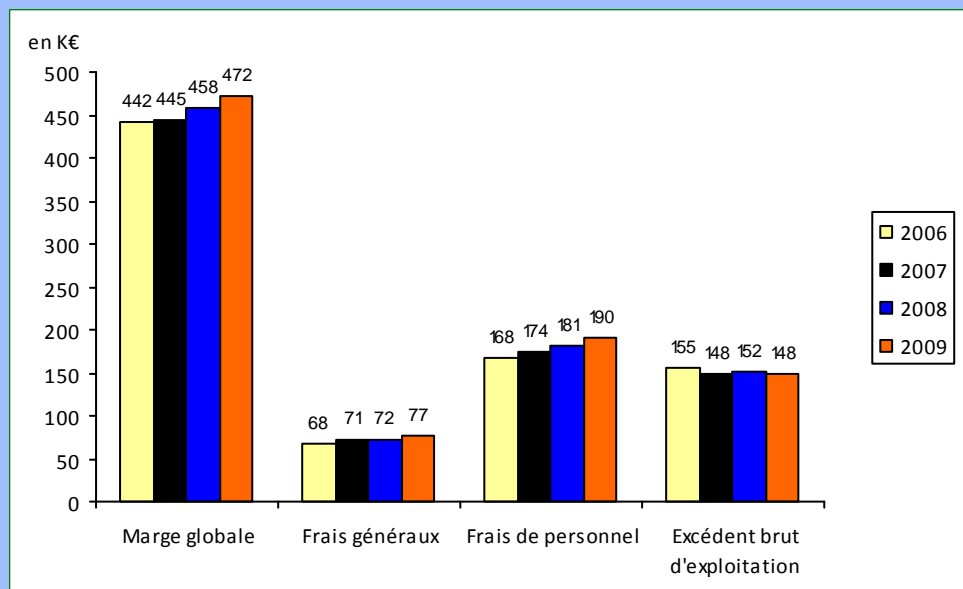
Officines dont le CA est compris entre 1 150 et 1 480 k€



	2006	2007	2008	2009
Chiffre d'affaires	1 214 183	1 232 122	1 281 296	1 311 921
Marge globale	339 055	341 940	352 088	359 289
Frais généraux	59 691	60 408	63 015	65 400
Frais de personnel	124 084	125 052	130 743	134 983
Excédent brut d'exploitation	116 431	114 008	112 834	111 671
Variation de l'EBE		-2,08%	-1,03%	-1,03%

Résultats par tranche de chiffre d'affaires

Officines dont le CA est compris entre 1 480 et 1 960 k€



La croissance de l'activité marque un très léger ralentissement. La marge en volume progresse un peu moins fortement que le chiffre d'affaires.

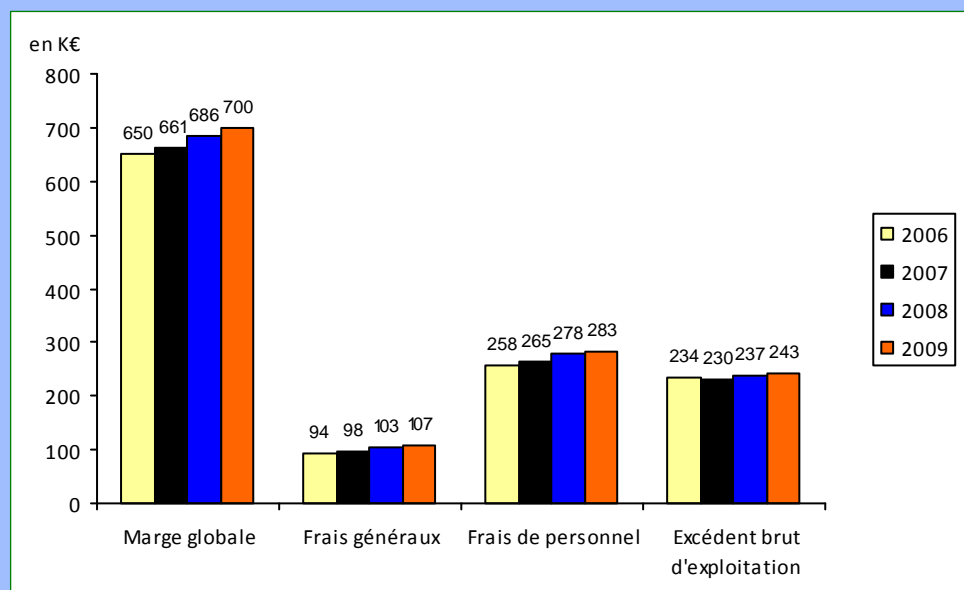
L'excédent brut d'exploitation est quant à lui pénalisé par la très nette augmentation des frais généraux et de personnel. Après une amélioration en 2008, l'EBE recule de 2,22 % cette année.



	2006	2007	2008	2009
Chiffre d'affaires	1 567 805	1 588 979	1 654 091	1 704 982
Marge globale	442 020	444 802	458 312	471 725
Frais généraux	67 520	71 371	72 438	76 563
Frais de personnel	167 635	173 641	180 660	189 699
Excédent brut d'exploitation	155 067	148 203	151 631	148 268
Variation de l'EBE		-4,43%	2,31%	-2,22%

Résultats par tranche de chiffre d'affaires

Officines dont le CA est > à 1 960 k€



Le chiffre d'affaires et l'excédent brut d'exploitation progressent sensiblement au même rythme, la croissance étant un peu moins soutenue qu'en 2008.

La marge en volume est confortée par la légère remontée du taux de marge et ce gain couvre largement l'augmentation des frais généraux et de personnel.

A noter que contrairement à l'exercice passé, les frais de personnel progressent peu.

	2006	2007	2008	2009
Chiffre d'affaires	2 372 410	2 422 715	2 524 831	2 580 973
Marge globale	649 624	660 730	686 284	699 921
Frais généraux	93 616	98 233	102 720	106 698
Frais de personnel	258 003	264 717	278 404	283 129
Excédent brut d'exploitation	233 944	230 089	237 388	242 857
Variation de l'EBE		-1,65%	3,17%	2,30%

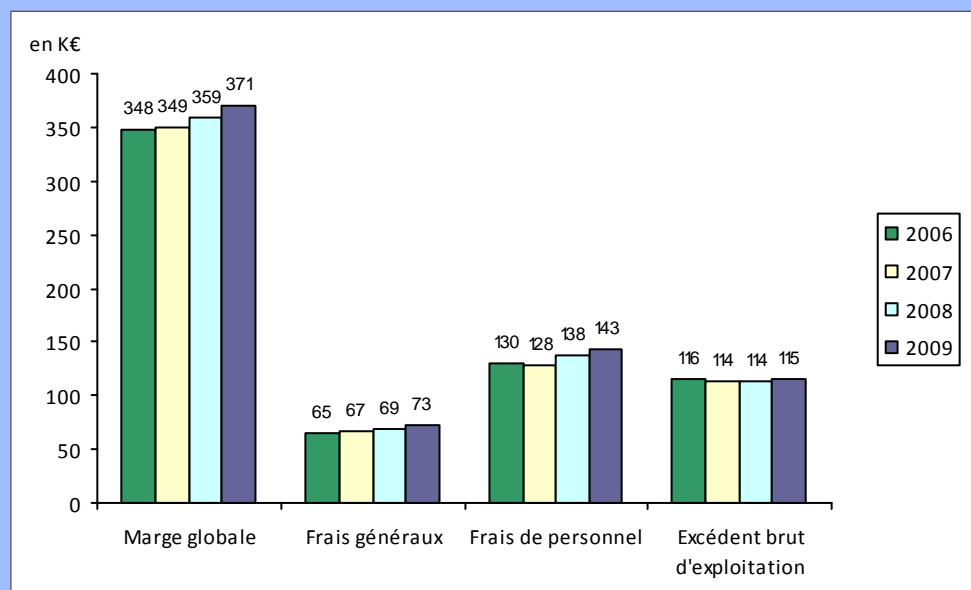
Résultats par zone géographique



Résultats par zone géographique

PARIS

EVOLUTION EN VOLUME



Le rythme de croissance du chiffre d'affaires moyen se maintient et s'accompagne d'une moindre progression de la marge en valeur.

Les charges restant globalement bien contenues, l'excédent brut d'exploitation s'accroît très légèrement en volume.

	2006	2007	2008	2009
Chiffre d'affaires	1 241 119 €	1 254 551 €	1 308 022 €	1 365 249 €
Marge globale	348 319 €	348 784 €	359 138 €	371 248 €
Frais généraux	64 826 €	66 932 €	68 686 €	72 683 €
Frais de personnel	129 642 €	128 372 €	137 724 €	143 187 €
Excédent brut d'exploitation	115 868 €	114 006 €	114 013 €	115 435 €
Variation de l'EBE		-1,61%	0,01%	1,25%

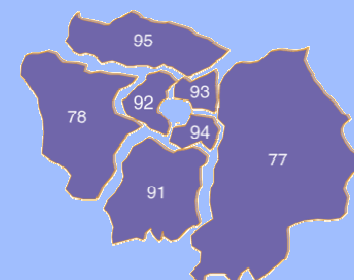
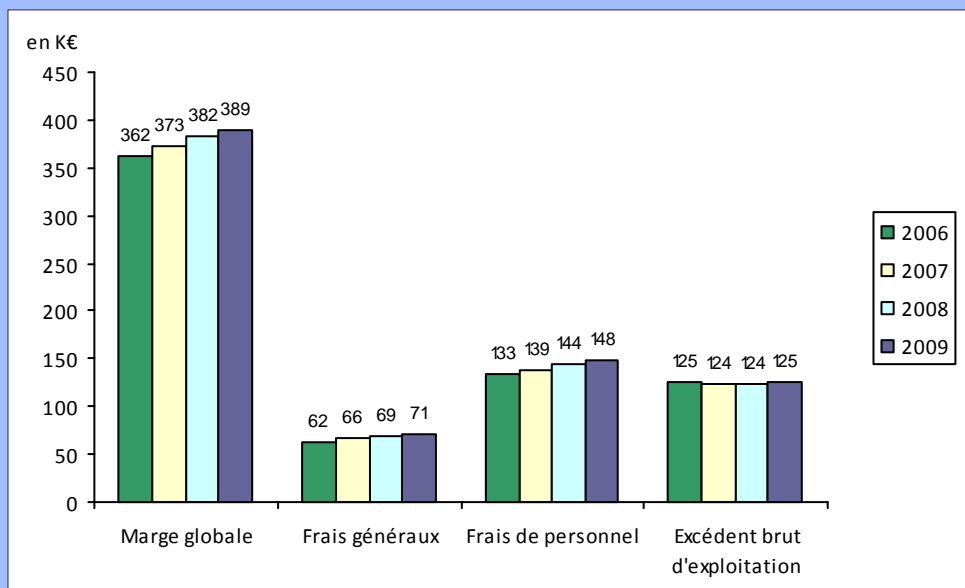
RESULTATS 2009 PAR TRANCHE

	Tranche 1 < à 820 k€	Tranche 2 de 820 à 1 090 k€	Tranche 3 de 1 090 à 1 350 k€	Tranche 4 de 1 350 à 1 810 k€	Tranche 5 > à 1 810 k€	Moyenne
Nombre d'officines étudiées	41	41	39	41	40	205
Chiffre d'affaires	662 607	944 498	1 217 107	1 557 291	2 453 584	1 365 249
Marge globale	27,0%	27,6%	27,2%	27,6%	26,8%	27,3%
Frais généraux	7,7%	6,2%	5,7%	4,9%	4,5%	5,8%
dont loyers	2,8%	2,2%	2,1%	1,5%	1,5%	1,9%
Frais de personnel	7,3%	10,2%	10,7%	10,9%	10,9%	10,0%
Excédent brut d'exploitation	7,7%	7,6%	7,7%	8,8%	9,1%	8,2%
Résultat courant (en €)	37 669	56 424	76 077	109 054	186 182	95 463

Résultats par zone géographique

REGION PARISIENNE (Paris exclu)

EVOLUTION EN VOLUME



La progression du chiffre d'affaires moyen plus modérée qu'en 2008 s'accompagne d'une hausse de la marge en valeur qui permet tout juste de compenser l'accroissement des frais généraux et de personnel.

En conséquence, l'excédent brut d'exploitation reste à peu près stable.

	2006	2007	2008	2009
Chiffre d'affaires	1 291 299 €	1 341 080 €	1 391 465 €	1 420 142 €
Marge globale	362 353 €	373 022 €	382 397 €	389 436 €
Frais généraux	62 366 €	65 913 €	68 630 €	71 037 €
Frais de personnel	132 679 €	138 741 €	144 203 €	148 107 €
Excédent brut d'exploitation	125 240 €	124 251 €	124 485 €	124 986 €
Variation de l'EBE		-0,79%	0,19%	0,40%

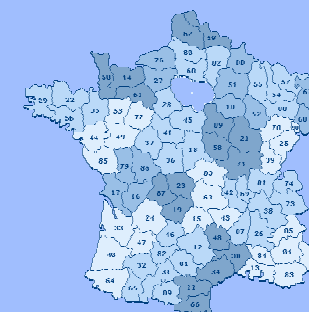
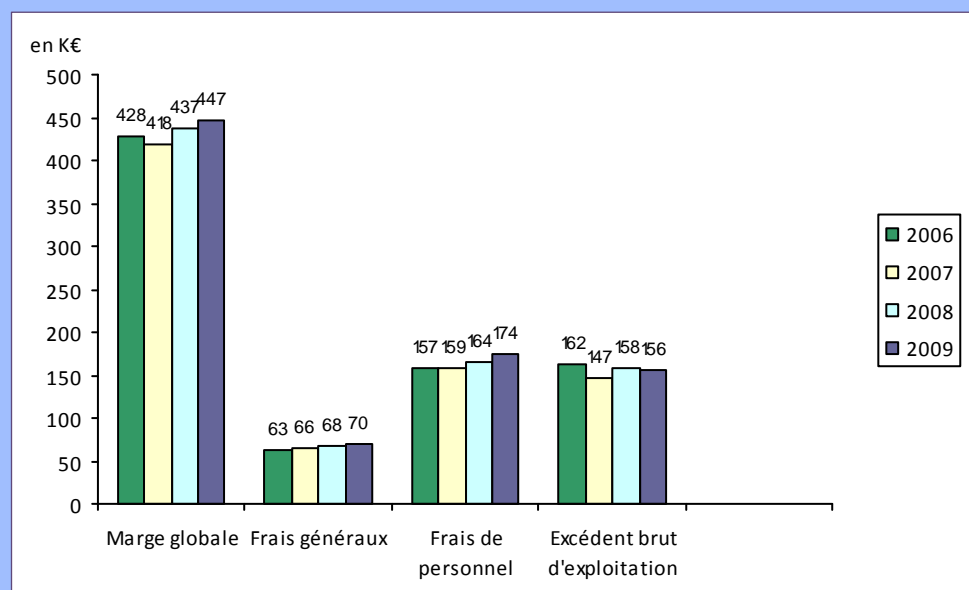
RESULTATS 2009 PAR TRANCHE

	Tranche 1 < à 830 k€	Tranche 2 de 830 à 1 120 k€	Tranche 3 de 1 120 à 1 420 k€	Tranche 4 de 1 420 à 1 920 k€	Tranche 5 > à 1 920 k€	Moyenne
Nombre d'officines étudiées	141	140	141	142	136	716
Chiffre d'affaires	621 164	979 870	1 262 773	1 662 534	2 583 604	1 420 142
Marge globale	26,7%	26,9%	27,2%	27,5%	27,8%	27,2%
Frais généraux	7,0%	5,4%	5,0%	4,5%	4,4%	5,4%
dont loyers	2,0%	1,6%	1,4%	1,2%	1,3%	1,5%
Frais de personnel	6,4%	9,4%	10,3%	11,0%	11,1%	9,7%
Excédent brut d'exploitation	8,7%	8,3%	8,6%	8,6%	9,4%	8,7%
Résultat courant (en €)	46 937	66 936	86 046	115 163	186 490	99 169

Résultats par zone géographique

PROVINCE

EVOLUTION EN VOLUME



La progression du chiffre d'affaires moyen est nettement plus modérée que l'an passé. Elle s'accompagne toutefois d'une hausse semblable du volume de marge.

Cependant la hausse importante des charges salariales et l'accroissement, même plus modeste, des frais généraux ont largement absorbé ce gain.

En conséquence, l'excédent brut d'exploitation varie négativement.

	2006	2007	2008	2009
Chiffre d'affaires	1 507 181 €	1 483 243 €	1 557 651 €	1 593 802 €
Marge globale	428 194 €	418 097 €	436 566 €	447 440 €
Frais généraux	62 865 €	66 333 €	67 778 €	69 894 €
Frais de personnel	156 588 €	158 611 €	164 183 €	174 125 €
Excédent brut d'exploitation	162 377 €	146 512 €	157 728 €	156 482 €
Variation de l'EBE		-9,77%	7,66%	-0,79%

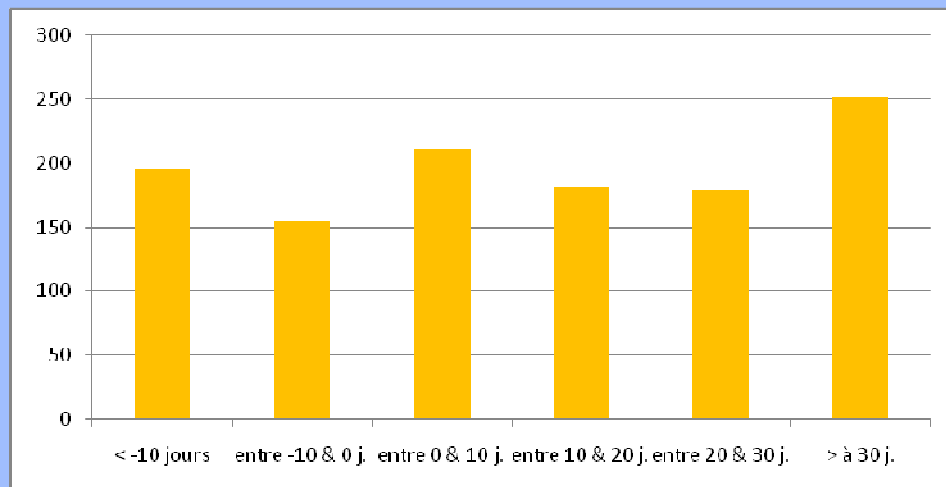
RESULTATS 2009 PAR TRANCHE

	Tranche 1 < à 1 040 k€	Tranche 2 de 1 040 à 1 370 k€	Tranche 2 de 1 370 à 1 680 k€	Tranche 2 de 1 680 à 2 100 k€	Tranche 5 > à 2 100 k€	Moyenne
Nombre d'officines étudiées	50	47	51	46	49	243
Chiffre d'affaires	745 983	1 199 228	1 530 691	1 900 900	2 614 782	1 593 802
Marge globale	27,8%	27,5%	28,4%	28,0%	28,5%	28,0%
Frais généraux	5,4%	4,8%	4,7%	4,2%	3,6%	4,6%
dont loyers	1,0%	1,2%	1,0%	0,9%	1,0%	1,1%
Frais de personnel	8,8%	9,9%	10,9%	11,7%	11,3%	10,6%
Excédent brut d'exploitation	9,3%	9,1%	9,1%	9,0%	10,6%	9,6%
Résultat courant (en €)	59 729	92 400	119 645	147 096	235 685	136 790

Eléments financiers



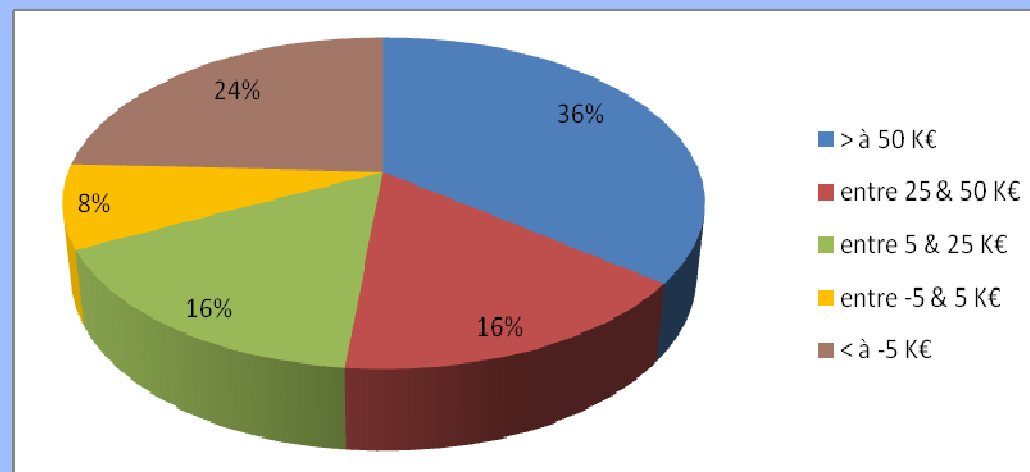
Le fonds de roulement



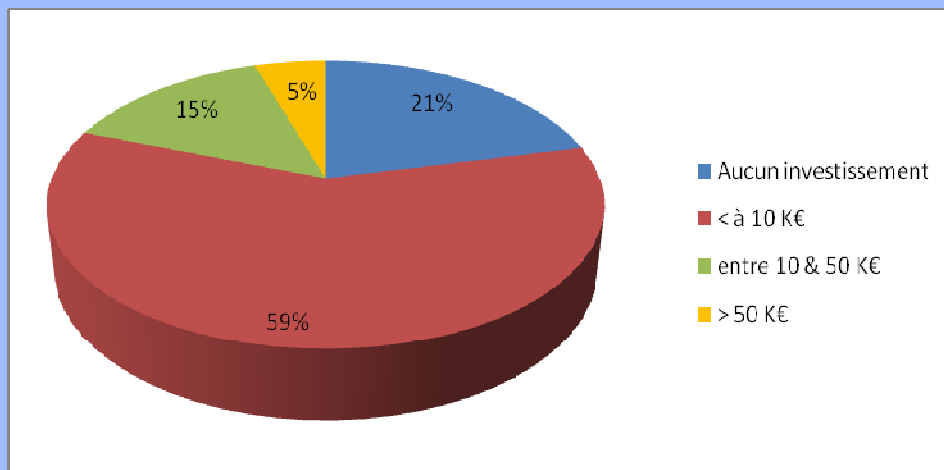
Près de 30 % des pharmacies ont un fonds de roulement négatif, ce qui veut dire que leurs capitaux propres augmentés des emprunts ne financent pas leurs immobilisations.

La trésorerie

La proportion des pharmacies ayant une trésorerie significativement déficitaire à leur clôture de l'exercice est de 24 %.



Les investissements

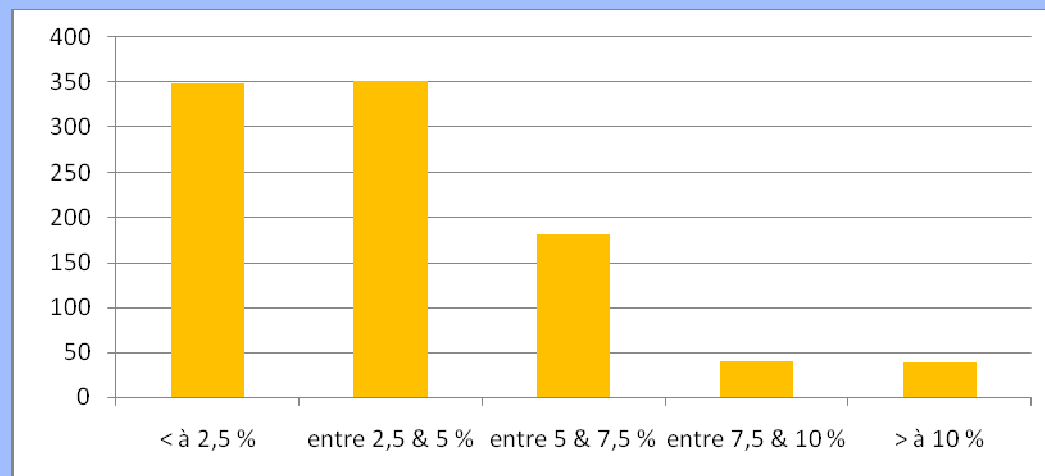


Selon nos calculs, l'investissement moyen s'élève à près de **11 000 €**.

La proportion des pharmaciens n'ayant pas investi cette année est de **21 %**.

Le poids des remboursements d'emprunts sur le chiffre d'affaires

Population étudiée : 962 officines ayant un emprunt



Synthèse

	Moyenne nationale	Par tranche de chiffres d'affaires					Par zone géographique		
		Tranche 1	Tranche 2	Tranche 3	Tranche 4	Tranche 5	Paris	Région parisienne (Paris exclu)	Province
		< à 840 k€	de 840 à 1 150 k€	de 1 150 à 1 480 k€	de 1 480 à 1 960 k€	> à 1 960 k€			
Nombre d'officines étudiées	1 174	233	241	230	234	236	205	716	243
Effectif moyen	5	3	4	5	6	8	5	5	6
Pharmacie moyenne du CGA	1 450 021	641 359	1 008 595	1 311 921	1 704 982	2 580 973	1 365 249	1 420 142	1 593 802
Marge globale	27,4%	26,9%	27,2%	27,4%	27,7%	27,9%	27,3%	27,2%	28,0%
Frais généraux	5,3%	6,8%	5,4%	5,0%	4,5%	4,2%	5,8%	5,4%	4,6%
Valeur ajoutée	22,1%	20,0%	21,7%	22,3%	23,2%	23,5%	21,4%	21,9%	23,3%
Impôts et taxes	0,5%	0,6%	0,5%	0,5%	0,5%	0,5%	0,5%	0,5%	0,5%
Cotisations de l'exploitant	3,0%	3,7%	2,9%	2,8%	2,6%	2,3%	2,8%	3,0%	3,0%
Salaires et charges	9,9%	6,8%	9,7%	10,3%	11,2%	11,2%	10,0%	9,7%	10,6%
Excédent brut d'exploitation	8,8%	8,6%	8,3%	8,5%	8,8%	9,6%	8,2%	8,7%	9,6%
Dotations aux amortissements	0,8%	0,8%	0,7%	0,7%	0,8%	0,9%	0,7%	0,9%	0,8%
Charges financières	1,1%	0,8%	1,0%	1,0%	1,1%	1,1%	1,1%	1,1%	0,8%
Résultat courant (en €)	106 570	46 666	69 384	91 121	120 694	199 555	95 463	99 169	136 790
Rotation des stocks (en jours)	45	49	42	44	42	42	52	44	42
Crédit clients (en jours)	7	7	6	6	6	7	6	7	7
Crédit fournisseurs (en jours)	38	37	36	35	36	38	41	38	36

En attendant le prochain cahier « statistiques » ... quelques chiffres 2010

	MAI 2010		depuis le 1er janvier 2010		sur les 12 derniers mois	
Nombre d'officines	CA HT Moyen	Evolution / 2009	CA HT Moyen	Evolution / 2009	CA HT Moyen	Evolution / 2009
	2325	0,20 %	631 847 €	0,20 %	1 533 059 €	1,60 %

Source : FCGA - ANPRECEGA

Nous vous rappelons que vos clients pharmaciens ont la possibilité de participer à **l'Observatoire Economique de la Pharmacie**.

Chaque mois, leurs **chiffres d'affaires mensuels** sont comparés à ceux de la profession :

- au niveau **national, régional** et au niveau **départemental pour la région parisienne**,
- au niveau du Centre par tranches de chiffre d'affaires (220 adhérents participants du Centre de Gestion).

Ce suivi de chiffres d'affaires permet de mettre en évidence :

- l'évolution du chiffre d'affaires du mois par rapport au même mois de l'année précédente,
- l'évolution depuis le début de l'année (CA cumulé) par rapport à la même période de l'année précédente,
- l'évolution du cumul des chiffres d'affaires des 12 derniers mois sur le cumul des 12 mois précédents.



!!! Pour plus d'informations, vous pouvez consulter la rubrique observatoire sur notre site www.cgapartenaire.fr !!!



Centre de Gestion Agréé

28 boulevard Poissonnière

75009 Paris

Tél : 01 44 50 51 51

Fax : 01 44 50 51 50

e-mail : contact@cgapartenaire.fr

Site : www.cgapartenaire.fr