

Statistiques professionnelles pharmacie 2010



LE MOT DU PRESIDENT

CGA PARTENAIRE présente ses statistiques 2010 réalisées à partir des déclarations reçues de ses adhérents pharmaciens.

Il faut préciser que ce sont les déclarations concernant les exercices clos en 2010 et qu'environ la moitié de nos adhérents ont une clôture en cours d'année.

L'évolution du chiffre d'affaires, constatée sur nos statistiques, apparaît donc toujours en décalage par rapport à l'observatoire économique national.

C'est ainsi que sur 2010, la croissance même très modeste (+ 1,2 %), constatée dans nos statistiques est supérieure à celle de l'observatoire national (+ 0,3 %).

A noter le décrochement des petites officines au profit des plus importantes.

Le taux de marge, quant à lui, affiche une nette remontée et ce, quelque soit la tranche de chiffre d'affaires (+ 0,3 point en moyenne).

Cette hausse de marge provient essentiellement de deux facteurs qui sont les suivants :

- La nette progression des ventes de génériques qui résulte de la généralisation de mesures incitatives.
- Le fait que les prescripteurs ont de plus en plus facilement recours à des molécules moins chères avec un taux de marge supérieur.

Cette double constatation montre combien cet accroissement de la marge est fragile et ponctuel, et doit nous inciter à avoir le plus possible recours à la substitution par le générique.

La conséquence directe en est une amélioration de l'excédent brut d'exploitation (+ 0,4 point en moyenne), voire une envolée pour les tranches où les frais de personnel sont nettement maîtrisés.

Jean-Jacques des Moutis
Président du Centre CGA PARTENAIRE
Pharmacien



SOMMAIRE

Résultats d'ensemble

Evolution moyenne du chiffre d'affaires hors taxes	Page 9
Taux de marge globale moyen	Page 10
Excédent brut d'exploitation moyen	Page 11

Résultats par tranche de chiffre d'affaires

Officines dont le CA est < à 880 k€	Page 13
Officines dont le CA est compris entre 880 et 1 210 k€	Page 14
Officines dont le CA est compris entre 1 210 et 1 550 k€	Page 15
Officines dont le CA est compris entre 1 550 et 2 060 k€	Page 16
Officines dont le CA est > à 2 060 k€	Page 17

Résultats par zone géographique

Paris	Page 20 à 21
Région parisienne (Paris exclu)	Page 22 à 23
Province	Page 24 à 25

Eléments financiers

Page 28 à 29

Synthèse

Page 30

INFOS PRATIQUES

Ces statistiques professionnelles sont calculées à partir des déclarations fiscales de l'année 2010 des pharmaciens adhérents de CGA PARTENAIRE.

Sur un total de 1 740 officines réparties sur l'ensemble du territoire, 1 159 ont été retenues et ont servi de base pour calculer les évolutions des critères étudiés.

Les pharmacies exclues de ces calculs sont celles qui ont fait l'objet d'un changement de date de clôture, d'une acquisition récente du fonds, d'une cessation, etc.

Afin que l'échantillon soit le plus significatif, des bornes ont été fixées au niveau des indicateurs suivants : chiffre d'affaires, évolution du chiffre d'affaires et taux de marge.

Pour les résultats d'ensemble, l'évolution moyenne du chiffre d'affaires est égale à la moyenne des évolutions de chiffre d'affaires de chaque officine.

PRECISIONS

La CSG comprise dans les impôts et taxes fait l'objet d'un retraitement. Son montant est réintégré dans le poste des cotisations sociales de l'exploitant.

Pour les résultats par tranche et par zone géographique, les indicateurs calculés sont ceux de la « pharmacie moyenne » du groupe, et, indépendamment du marché du médicament, la taille de celle-ci a tendance à augmenter à cause de la disparition des « petites pharmacies ».

Exclusivement tirées des résultats des pharmaciens adhérents de CGA PARTENAIRE, les moyennes calculées dans cette étude sont à considérer comme des indicateurs de tendances, et non comme des normes professionnelles.

Leur interprétation et leur analyse doivent donc être faites avec prudence et leur comparaison avec des situations réelles nécessitera la prise en compte des facteurs environnants.

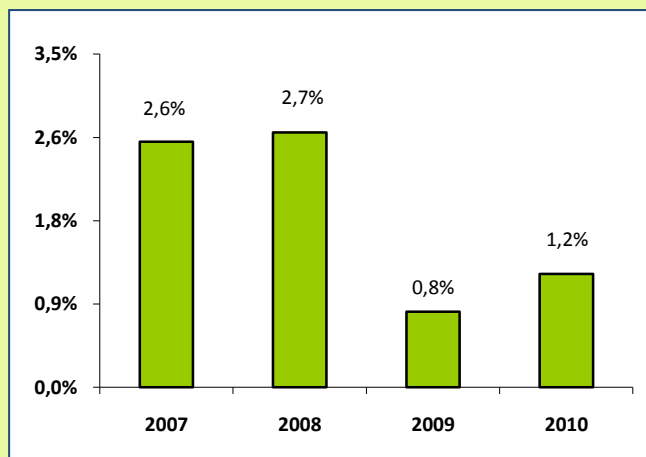


Résultats d'ensemble



Résultats d'ensemble

Evolution moyenne du chiffre d'affaires hors taxes



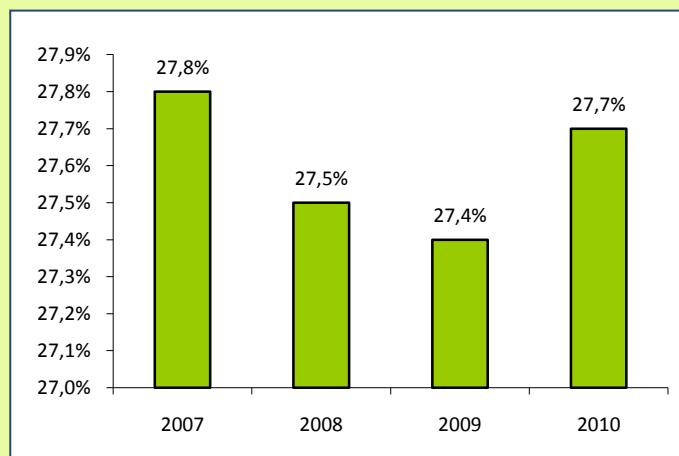
Si le chiffre d'affaires HT est resté quasiment stable en moyenne sur l'exercice 2010, il faut noter que le décrochement du chiffre des petites pharmacies s'est accentué au profit des plus importantes.



	2007	2008	2009	2010
Evolution moyenne du CA HT de la profession	2,6%	2,7%	0,8%	1,2%
Officines dont le CA est < 880 k€	-0,3%	0,6%	-0,3%	-0,8%
Officines dont le CA est compris entre 880 et 1 210 k€	1,8%	2,2%	-0,6%	0,7%
Officines dont le CA est compris entre 1 210 et 1 550 k€	2,5%	3,1%	0,4%	1,9%
Officines dont le CA est compris entre 1 550 et 2 060 k€	2,5%	3,3%	1,7%	1,5%
Officines dont le CA est > à 2 060 k€	3,6%	4,5%	2,2%	2,2%

Résultats d'ensemble

Taux de marge globale moyen



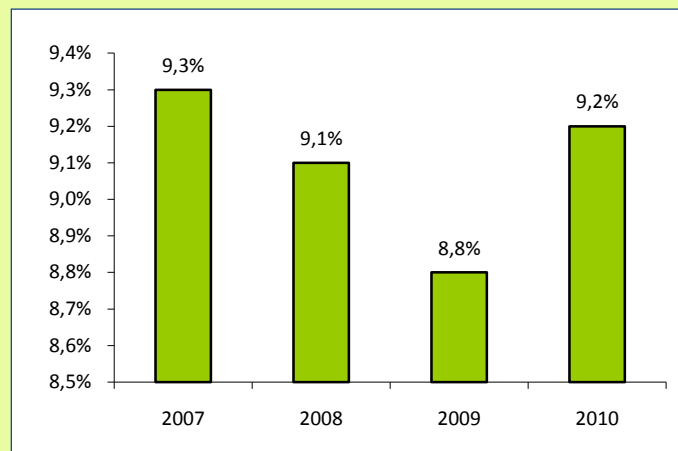
**Le taux de marge globale moyen affiche une nette remontée dans toutes les tranches de chiffre d'affaires.
La remontée la plus significative se situe dans la tranche moyenne tandis que les officines les plus importantes affichent un taux supérieur à celui de 2007.**



	2007	2008	2009	2010
Taux de marge globale moyen de la profession	27,8%	27,5%	27,4%	27,7%
Officines dont le CA est < 880 k€	27,6%	27,2%	26,9%	27,2%
Officines dont le CA est compris entre 880 et 1 210 k€	27,6%	27,2%	27,2%	27,4%
Officines dont le CA est compris entre 1 210 et 1 550 k€	27,8%	27,5%	27,4%	27,8%
Officines dont le CA est compris entre 1 550 et 2 060 k€	28,1%	27,8%	27,7%	27,9%
Officines dont le CA est > à 2 060 k€	28,0%	27,8%	27,9%	28,1%

Résultats d'ensemble

Excédent brut d'exploitation moyen



L'excédent brut d'exploitation moyen remonte de 0,4 point en moyenne avec une envolée pour les officines situées dans l'avant-dernière tranche et avec un EBE se rapprochant de 10 % pour la dernière.



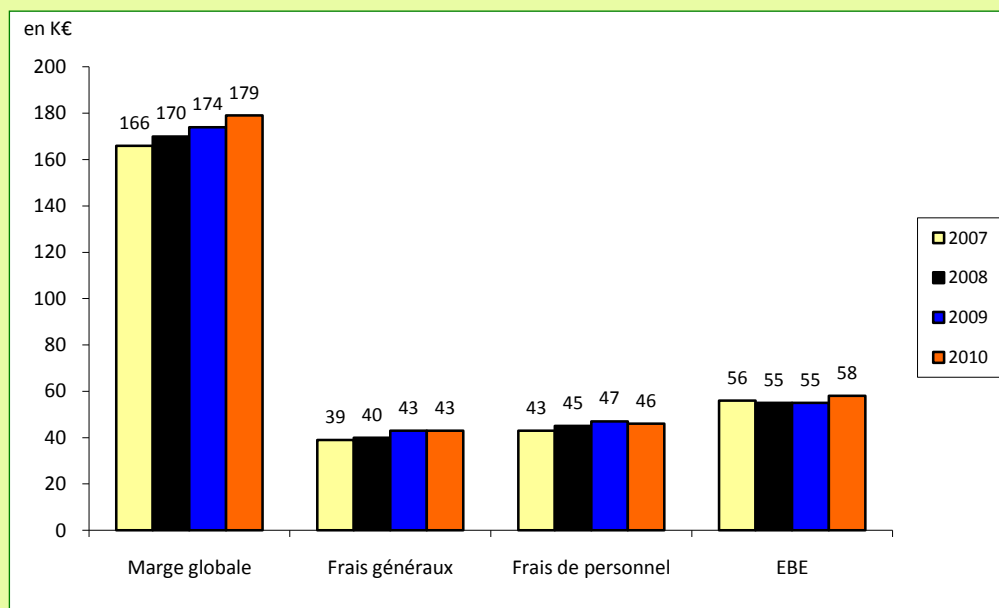
	2007	2008	2009	2010
Excédent brut d'exploitation moyen	9,3%	9,1%	8,8%	9,2%
Officines dont le CA est < 880 k€	9,5%	8,9%	8,6%	9,2%
Officines dont le CA est compris entre 880 et 1 210 k€	8,9%	8,6%	8,3%	8,3%
Officines dont le CA est compris entre 1 210 et 1 550 k€	9,3%	8,8%	8,5%	8,9%
Officines dont le CA est compris entre 1 550 et 2 060 k€	9,3%	9,2%	8,8%	9,6%
Officines dont le CA est > à 2 060 k€	9,5%	9,5%	9,6%	9,8%

Résultats par tranche de chiffre d'affaires



Résultats par tranche de chiffre d'affaires

Officines dont le CA
est < à 880 k€



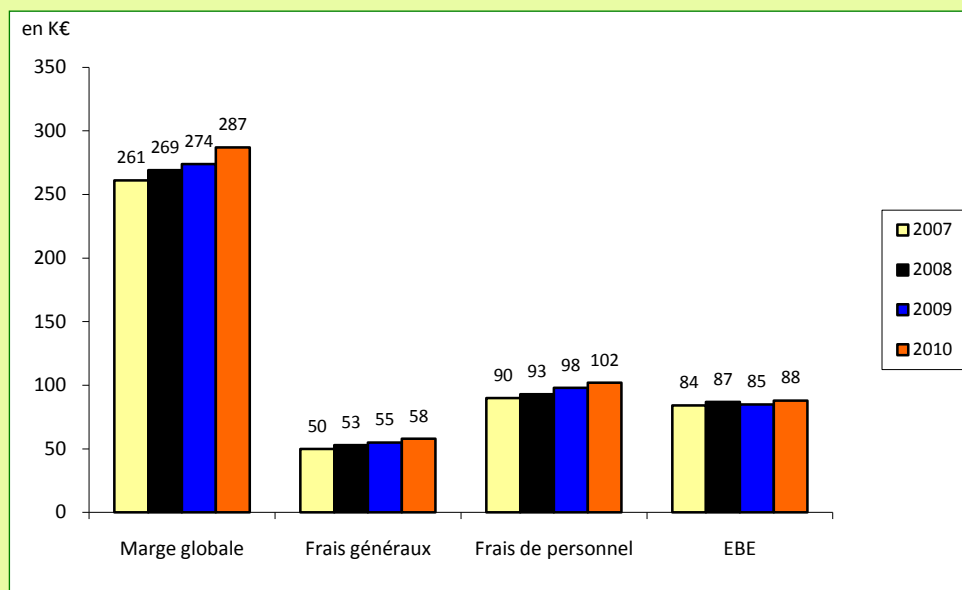
La hausse de la marge se conjugue à une diminution des frais de personnel.

L'excédent brut d'exploitation affiche un net redressement.

	2007	2008	2009	2010
Chiffre d'affaires	600 704	623 855	641 359	652 984
Marge globale	166 361	170 394	174 131	179 171
Frais généraux	38 782	40 339	42 634	43 263
Frais de personnel	42 741	44 989	46 577	45 990
Excédent brut d'exploitation	55 535	55 325	54 795	58 486
Variation de l'EBE		-0,38%	-0,96%	6,74%

Résultats par tranche de chiffre d'affaires

Officines dont le CA est compris entre 880 et 1 210 k€



La hausse de la marge compense largement l'accroissement des frais généraux et de personnel.

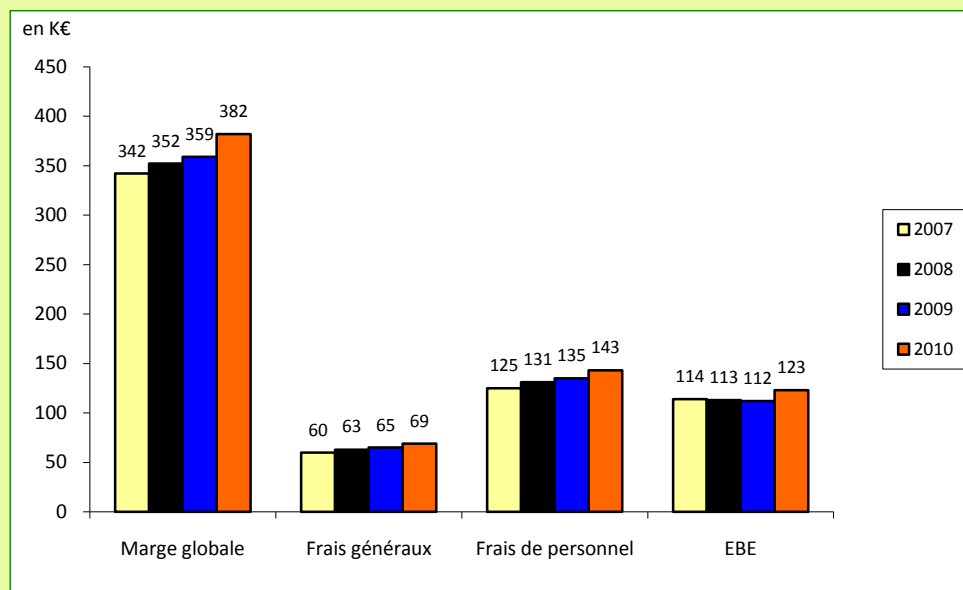
L'excédent brut d'exploitation évolue à nouveau positivement.



	2007	2008	2009	2010
Chiffre d'affaires	945 389	989 864	1 008 595	1 047 898
Marge globale	261 458	269 462	274 250	287 067
Frais généraux	50 204	52 931	55 150	58 409
Frais de personnel	90 225	93 220	97 739	101 739
Excédent brut d'exploitation	84 264	86 782	85 171	88 017
Variation de l'EBE		2,99%	-1,86%	3,34%

Résultats par tranche de chiffre d'affaires

Officines dont le CA est compris entre 1 210 et 1 550 k€

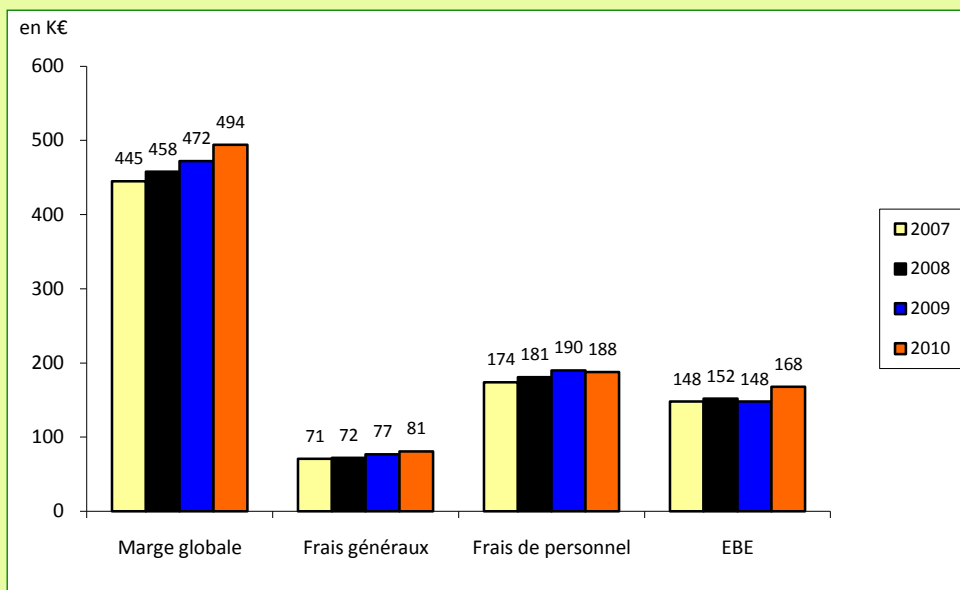


La marge progresse nettement et, malgré les hausses significatives des frais généraux et de personnel, l'excédent brut d'exploitation remonte de plus de 10 %.

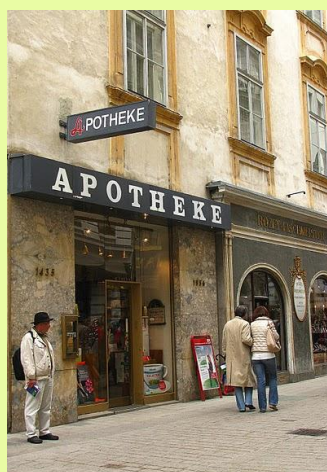
	2007	2008	2009	2010
Chiffre d'affaires	1 232 122	1 281 296	1 311 921	1 375 768
Marge globale	341 940	352 088	359 289	382 169
Frais généraux	60 408	63 015	65 400	69 014
Frais de personnel	125 052	130 743	134 983	142 568
Excédent brut d'exploitation	114 008	112 834	111 671	123 178
Variation de l'EBE		-1,03%	-1,03%	10,31%

Résultats par tranche de chiffre d'affaires

Officines dont le CA est compris entre 1 550 et 2 060 k€



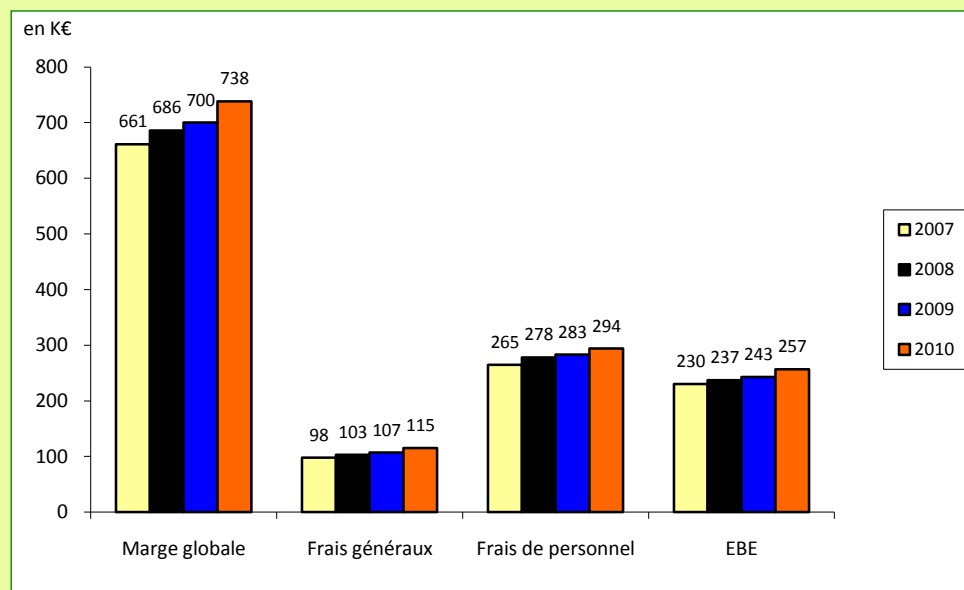
La croissance significative de la marge, conjuguée à une légère baisse des frais de personnel, entraîne une remontée spectaculaire de l'excédent brut d'exploitation.



	2007	2008	2009	2010
Chiffre d'affaires	1 588 979	1 654 091	1 704 982	1 771 325
Marge globale	444 802	458 312	471 725	494 253
Frais généraux	71 371	72 438	76 563	81 179
Frais de personnel	173 641	180 660	189 699	187 851
Excédent brut d'exploitation	148 203	151 631	148 268	168 377
Variation de l'EBE		2,31%	-2,22%	13,56%

Résultats par tranche de chiffre d'affaires

Officines dont le CA est > à 2 060 k€



La progression de la marge compense largement l'augmentation des frais généraux et de personnel.

L'excédent brut d'exploitation affiche une croissance nettement supérieure à celle des années précédentes.

	2007	2008	2009	2010
Chiffre d'affaires	2 422 715	2 524 831	2 580 973	2 686 700
Marge globale	660 730	686 284	699 921	738 274
Frais généraux	98 233	102 720	106 698	115 232
Frais de personnel	264 717	278 404	283 129	294 018
Excédent brut d'exploitation	230 089	237 388	242 857	256 949
Variation de l'EBE		3,17%	2,30%	5,80%

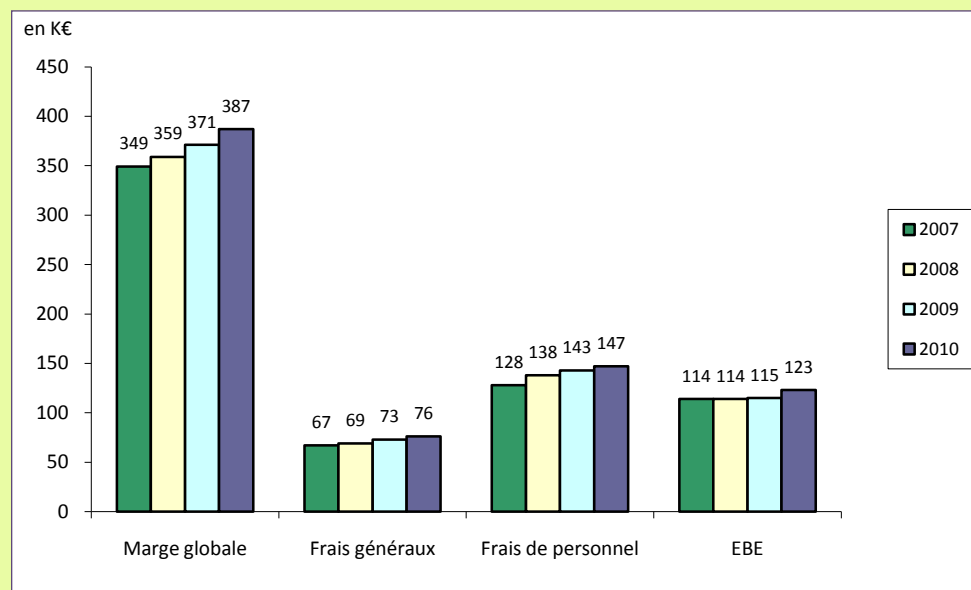
Résultats par zone géographique



Résultats par zone géographique

PARIS

EVOLUTION EN VOLUME



Si, globalement, l'excédent brut d'exploitation se renforce nettement, il n'en connaît pas moins une disparité croissante.

Ainsi, le taux de l'EBE se situe dans une fourchette allant de 7,5 % à 9,6 % (au lieu de 7,7 % à 9,1 % l'an dernier).

	2007	2008	2009	2010
Chiffre d'affaires	1 254 551 €	1 308 022 €	1 365 249 €	1 415 753 €
Marge globale	348 784 €	359 138 €	371 248 €	386 937 €
Frais généraux	66 932 €	68 686 €	72 683 €	76 158 €
Frais de personnel	128 372 €	137 724 €	143 187 €	146 615 €
Excédent brut d'exploitation	114 006 €	114 013 €	115 435 €	123 305 €
Variation de l'EBE		0,01%	1,25%	6,82%

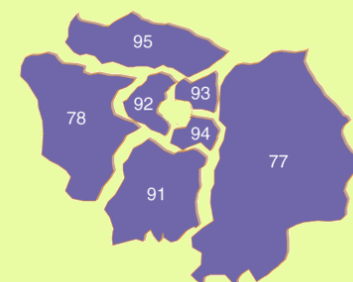
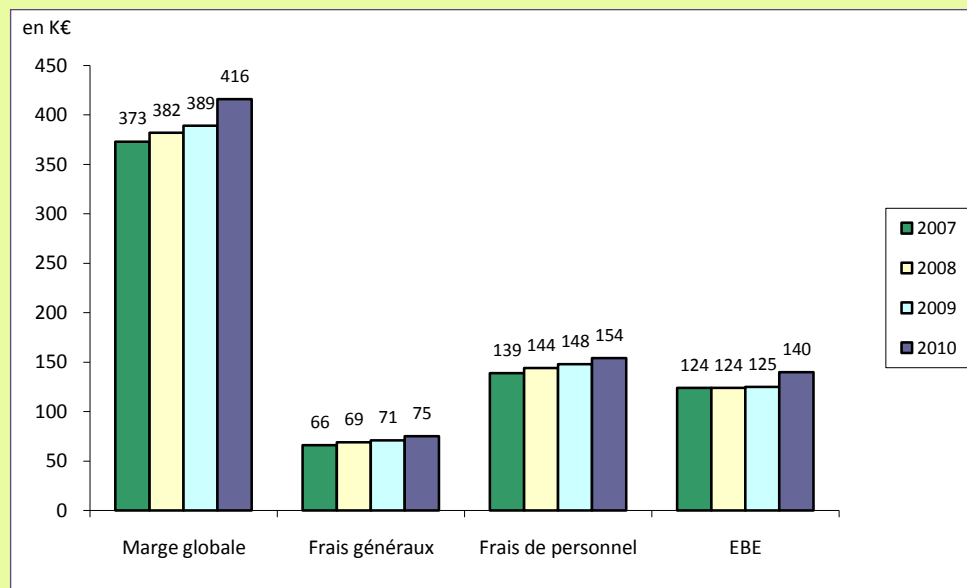
RESULTATS 2010 PAR TRANCHE

	Tranche 1 < à 840 k€	Tranche 2 de 840 à 1 180 k€	Tranche 3 de 1 180 à 1 460 k€	Tranche 4 de 1 460 à 1 890 k€	Tranche 5 > à 1 890 k€	Moyenne
Nombre d'officines étudiées	41	45	41	42	43	212
Chiffre d'affaires	658 017	1 003 266	1 314 880	1 639 153	2 447 895	1 415 753
Marge globale	27,2%	27,6%	27,4%	27,4%	27,2%	27,4%
Frais généraux	7,7%	6,3%	5,6%	4,9%	4,4%	5,9%
dont loyers	2,7%	2,2%	1,8%	1,6%	1,4%	1,8%
Frais de personnel	7,5%	10,0%	10,7%	10,7%	10,6%	9,9%
Excédent brut d'exploitation	7,5%	8,0%	7,6%	9,0%	9,6%	8,4%
Résultat courant (en €)	43 999	65 861	78 460	123 344	195 981	102 535

Résultats par zone géographique

REGION PARISIENNE (Paris exclu)

EVOLUTION EN VOLUME



L'excédent brut d'exploitation progresse de manière spectaculaire (environ 12%), le taux moyen passant à 9,2 % (contre 8,7 % l'an dernier).

	2007	2008	2009	2010
Chiffre d'affaires	1 341 080 €	1 391 465 €	1 420 142 €	1 496 857 €
Marge globale	373 022 €	382 397 €	389 436 €	415 753 €
Frais généraux	65 913 €	68 630 €	71 037 €	75 340 €
Frais de personnel	138 741 €	144 203 €	148 107 €	153 503 €
Excédent brut d'exploitation	124 251 €	124 485 €	124 986 €	139 674 €
Variation de l'EBE		0,19%	0,40%	11,75%

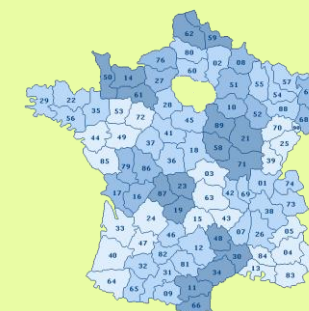
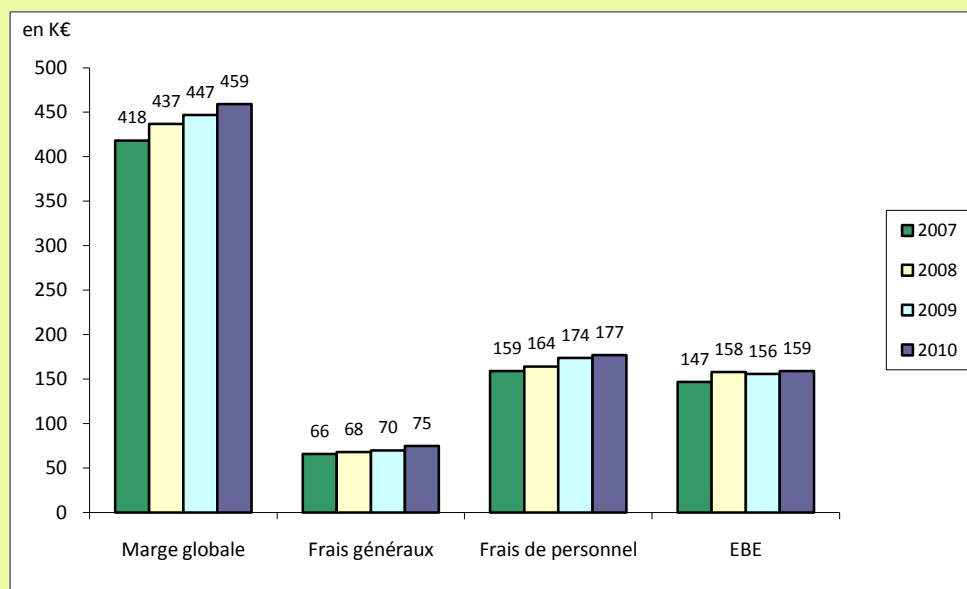
RESULTATS 2010 PAR TRANCHE

	Tranche 1 < à 870 k€	Tranche 2 de 870 à 1 170 k€	Tranche 3 de 1 170 à 1 510 k€	Tranche 4 de 1 510 à 2 060 k€	Tranche 5 > à 2 060 k€	Moyenne
Nombre d'officines étudiées	144	141	139	142	142	709
Chiffre d'affaires	638 634	1 019 727	1 328 775	1 746 049	2 756 275	1 496 857
Marge globale	27,0%	27,4%	27,6%	27,9%	28,2%	27,6%
Frais généraux	6,9%	5,6%	4,9%	4,6%	4,5%	5,4%
dont loyers	1,9%	1,6%	1,4%	1,2%	1,4%	1,5%
Frais de personnel	6,1%	9,7%	10,2%	10,3%	11,1%	9,5%
Excédent brut d'exploitation	9,4%	8,3%	9,1%	9,7%	9,7%	9,2%
Résultat courant (en €)	51 048	69 220	100 925	138 707	204 393	113 842

Résultats par zone géographique

PROVINCE

EVOLUTION EN VOLUME



L'excédent brut d'exploitation ne progresse que très peu dans l'ensemble.

Le taux moyen ne gagne que 0,1 point, les tranches 3 et 4 se renforçant respectivement 0,4 et 0,6 point du fait de la bonne maîtrise des frais de personnel.

	2007	2008	2009	2010
Chiffre d'affaires	1 483 243 €	1 557 651 €	1 593 802 €	1 622 268 €
Marge globale	418 097 €	436 566 €	447 440 €	459 335 €
Frais généraux	66 333 €	67 778 €	69 894 €	74 917 €
Frais de personnel	158 611 €	164 183 €	174 125 €	176 523 €
Excédent brut d'exploitation	146 512 €	157 728 €	156 482 €	159 490 €
Variation de l'EBE		7,66%	-0,79%	1,92%

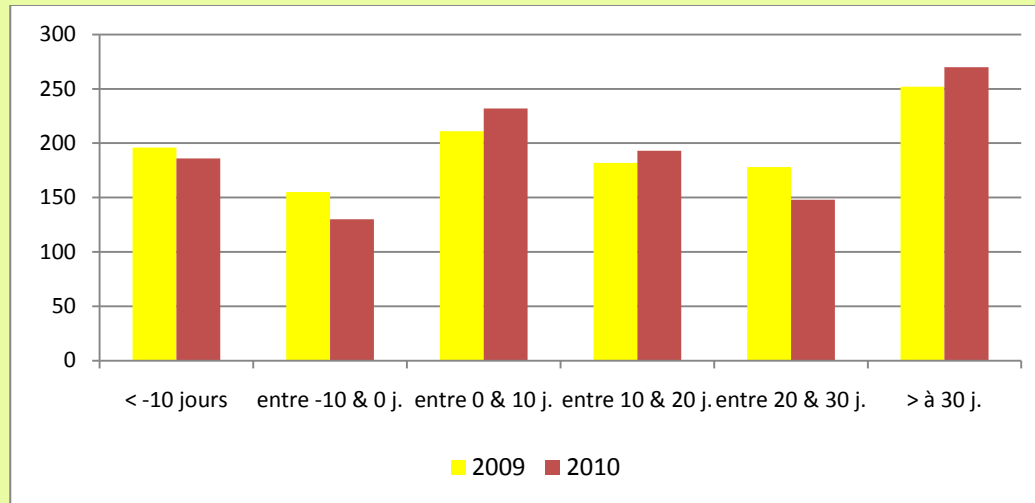
RESULTATS 2010 PAR TRANCHE

	Tranche 1 < à 1 080 k€	Tranche 2 de 1 080 à 1 390 k€	Tranche 3 de 1 390 à 1 700 K€	Tranche 4 de 1 700 à 2 130 K€	Tranche 5 > à 2 130 k€	Moyenne
Nombre d'officines étudiées	46	46	47	46	46	231
Chiffre d'affaires	752 609	1 238 674	1 546 930	1 918 444	2 656 319	1 622 268
Marge globale	27,7%	27,6%	28,5%	28,3%	28,7%	28,2%
Frais généraux	5,5%	4,7%	4,8%	4,4%	4,2%	4,8%
dont loyers	1,2%	1,3%	1,2%	1,0%	1,1%	1,2%
Frais de personnel	8,4%	10,2%	10,7%	11,2%	11,4%	10,5%
Excédent brut d'exploitation	9,7%	9,0%	9,5%	9,6%	10,3%	9,7%
Résultat courant (en €)	60 581	93 526	123 740	162 778	229 148	140 569

Eléments financiers



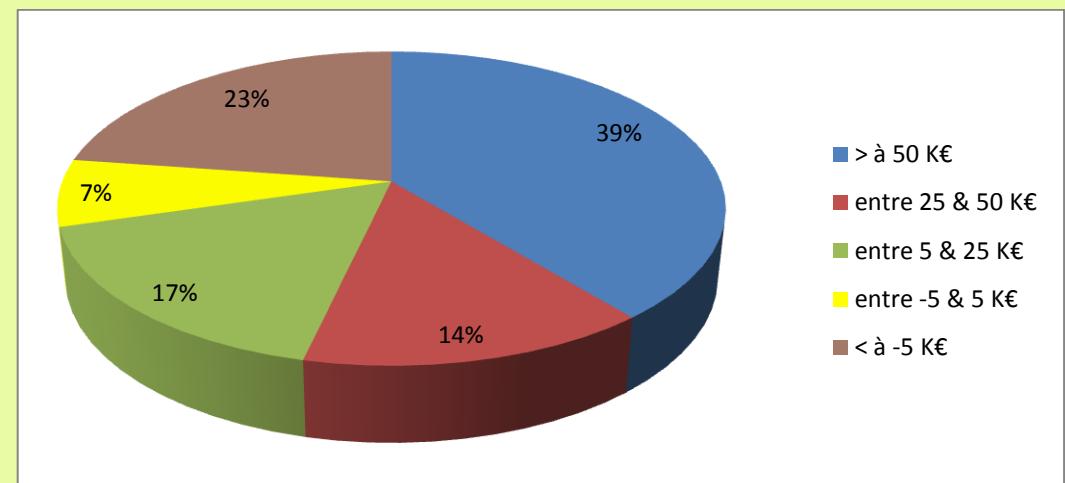
Le fonds de roulement



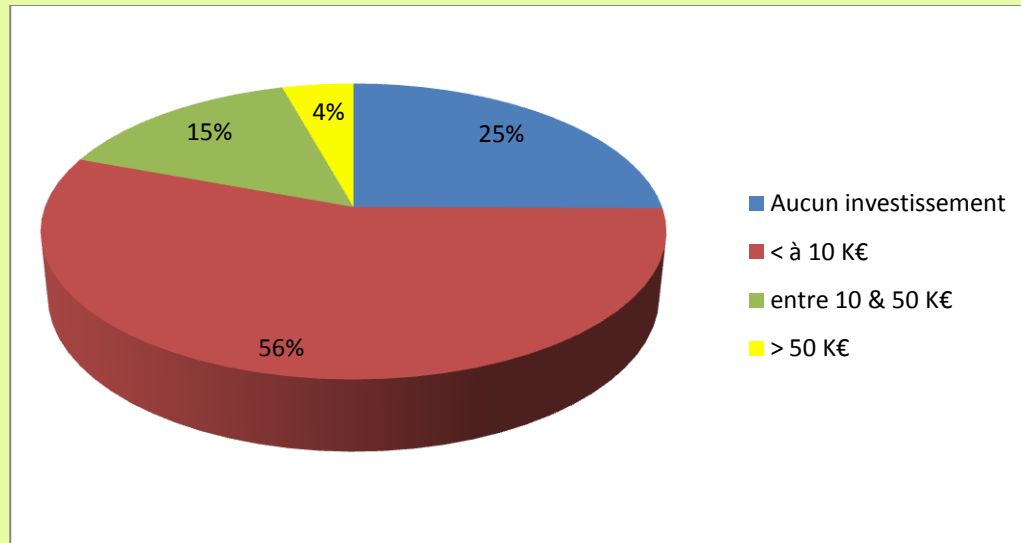
Près de 27 % des pharmacies ont un fonds de roulement négatif, ce qui veut dire que leurs capitaux propres augmentés des emprunts ne financent pas leurs immobilisations.
Ce taux était l'an dernier de près de 30 %.

La trésorerie

La proportion des pharmacies ayant une trésorerie significativement déficitaire à la clôture de leur exercice est de 23 %.



Les investissements

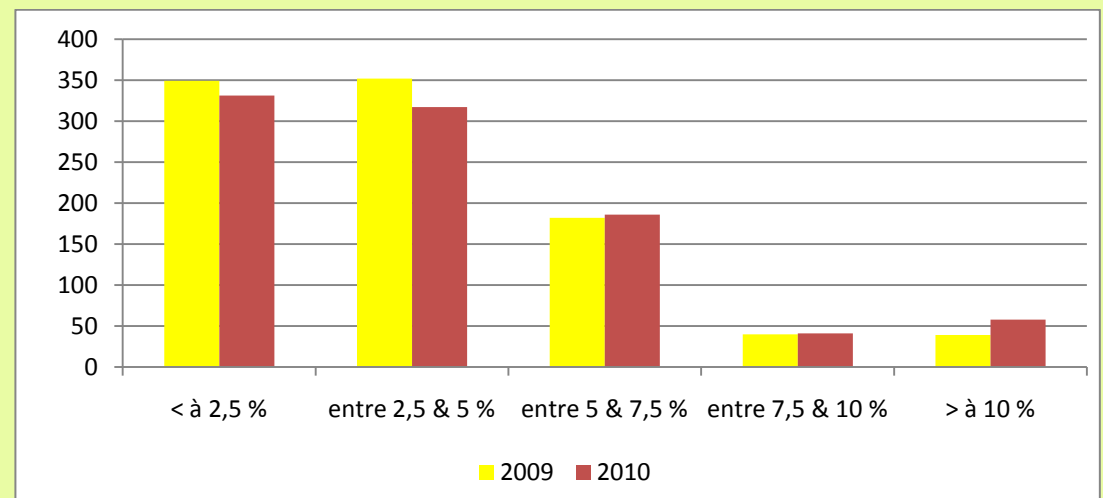


Selon nos calculs, l'investissement moyen s'élève à près de **11 351 €**.

La proportion des pharmaciens n'ayant pas investi cette année est de **25 %**, contre **21 %** l'an dernier.

Le poids des remboursements d'emprunts sur le chiffre d'affaires

Population étudiée : 933 officines ayant un emprunt



Synthèse

	Moyenne nationale	Par tranche de chiffres d'affaires					Par zone géographique		
		Tranche 1	Tranche 2	Tranche 3	Tranche 4	Tranche 5	Paris	Région parisienne (Paris exclu)	Province
		< à 880 k€	de 880 à 1 210 k€	de 1 210 à 1 550 k€	de 1 550 à 2 060 k€	> à 2 060 k€			
Nombre d'officines étudiées	1 159	227	240	227	231	234	212	709	231
Effectif moyen	5	3	4	5	6	8	5	5	6
Pharmacie moyenne du CGA	1 509 824	652 984	1 047 898	1 375 768	1 771 325	2 686 700	1 415 753	1 496 857	1 622 268
Marge globale	27,7%	27,2%	27,4%	27,8%	27,9%	28,1%	27,4%	27,6%	28,2%
Frais généraux	5,4%	6,9%	5,6%	5,0%	4,6%	4,4%	5,9%	5,4%	4,8%
Valeur ajoutée	22,3%	20,3%	21,8%	22,8%	23,3%	23,7%	21,5%	22,2%	23,4%
Impôts et taxes	0,5%	0,5%	0,5%	0,5%	0,5%	0,5%	0,5%	0,5%	0,5%
Cotisations de l'exploitant	3,0%	3,9%	2,9%	2,8%	2,5%	2,2%	2,8%	3,0%	2,9%
Salaires et charges	9,8%	6,6%	9,8%	10,3%	10,6%	11,1%	9,9%	9,5%	10,5%
Excédent brut d'exploitation	9,2%	9,2%	8,3%	8,9%	9,6%	9,8%	8,4%	9,2%	9,7%
Dotations aux amortissements	0,8%	0,8%	0,6%	0,7%	0,8%	0,9%	0,7%	0,9%	0,8%
Charges financières	1,0%	0,7%	0,9%	1,0%	1,0%	1,1%	1,0%	1,1%	0,9%
Résultat courant (en €)	117 106	51 062	73 082	102 825	139 459	208 557	102 535	113 842	140 569
Rotation des stocks (en jours)	44	48	43	43	43	42	49	44	42
Crédit clients (en jours)	7	7	6	7	6	7	6	7	7
Crédit fournisseurs (en jours)	37	35	37	35	36	37	39	36	36

En attendant le prochain cahier « statistiques » ... quelques chiffres 2011

Nombre d'officines	AVRIL 2011		depuis le 1er janvier 2011		sur les 12 derniers mois	
	CA HT Moyen	Evolution / 2010	CA HT Moyen	Evolution / 2010	CA HT Moyen	Evolution / 2010
1613	125 433 €	-1,3 %	511 625 €	+ 0,9 %	1 529 060 €	+ 0,3 %

Source : FCGA - ANPRECEGA

Nous vous rappelons que vos clients pharmaciens ont la possibilité de participer à **l'Observatoire Economique de la Pharmacie**.

Chaque mois, leurs **chiffres d'affaires mensuels** sont comparés à ceux de la profession :

- au niveau **national, régional** et au niveau **départemental pour la région parisienne**,
- au niveau du Centre par tranches de chiffre d'affaires (220 adhérents participants du Centre de Gestion).

Ce suivi de chiffres d'affaires permet de mettre en évidence :

- l'évolution du chiffre d'affaires du mois par rapport au même mois de l'année précédente,
- l'évolution depuis le début de l'année (CA cumulé) par rapport à la même période de l'année précédente,
- l'évolution du cumul des chiffres d'affaires des 12 derniers mois sur le cumul des 12 mois précédents.



!!! Pour plus d'informations, vous pouvez consulter la rubrique observatoire sur notre site www.cgapartenaire.fr !!!



Centre de Gestion Agréé

28 boulevard Poissonnière

75009 Paris

Tél : 01 44 50 51 51

Fax : 01 44 50 51 50

e-mail : contact@cgapartenaire.fr
Site : www.cgapartenaire.fr